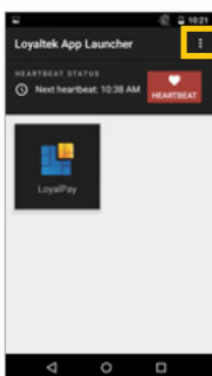




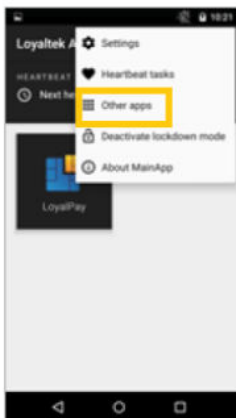
**WACHTWOORD:** de laatste 4 cijfers van het serienummer (achterop de terminal)

## Loyaltek 9220 - WIFI instellen

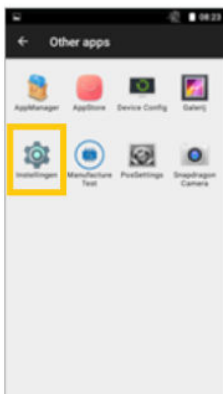
1. Start de terminal op door de **rode power knop** enkele seconden in te duwen tot het scherm verlicht en u een piepton hoort
2. Als u loyaltek app launcher bovenaan ziet staan, duw dan op de 3 bolletjes rechtsbovenaan



3. Druk op Other Apps



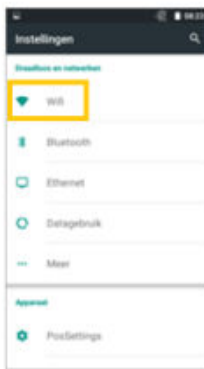
4. Druk op instellingen





**WACHTWOORD:** de laatste 4 cijfers van het serienummer (achterop de terminal)

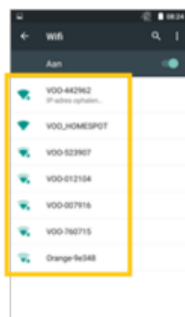
5. U komt nu in het Instellingen Menu, druk op WLAN



6. Schuif de knop naar rechts zodat deze aanstaat



7. Selecteer jouw netwerk en geef het wachtwoord in



*De terminal zal nu met de wifi verbinden. Hierna kan u de terminal gebruiken.*

